



## SUBURBAN RAIL LOOP

# Ενημερωτικό Δελτίο

ΤΕΥΧΟΣ 03 // ΙΟΥΝΙΟΣ 2020

## Μεταμορφώνουμε κάτι περισσότερο από το σιδηροδρομικό μας δίκτυο

Το Suburban Rail Loop θα μεταμορφώσει το δημόσιο σύστημα συγκοινωνιών της Βικτώριας και θα βελτιώσει την πρόσβαση σε εγκαταστάσεις στέγασης, απασχόλησης, εκπαίδευσης και υγείας στα μεσαία προάστια της Μελβούρνης.

Η Μελβούρνη αναπτύσσεται και το Suburban Rail Loop παρέχει την ευκαιρία να σχεδιάσουμε τις υπηρεσίες, τις ευκολίες και τις υποδομές που χρειαζόμαστε εκτός του Εμπορικού Κέντρου της Μελβούρνης. Το Suburban Rail Loop θα επιτρέψει τη συγκέντρωση θέσεων εργασίας, επιχειρήσεων, ποιοτικών επιλογών στέγασης και υπηρεσιών στα αναπτυσσόμενα μεσαία προάστια μας - με υποδομές για την στήριξη και τη διασύνδεσή τους.

Η προσέλκυση επενδύσεων στους χώρους (ή περιοχές) γύρω από τους σταθμούς του Suburban Rail Loop θα σημαίνει ότι οι κάτοικοι που ζουν στα προάστια και την περιφερειακή Βικτώρια θα έχουν μεγαλύτερη πρόσβαση σε πιο ποικίλες ευκαιρίες απασχόλησης και υπηρεσίες υγείας και εκπαίδευσης χωρίς να χρειάζεται να μετακινηθούν μέσω του κέντρου της Μελβούρνης.

Το Στάδιο Ένα του Suburban Rail Loop θα συνδέσει τα αναπτυσσόμενα κέντρα υγείας, εκπαίδευσης, εμπορίου και απασχόλησης στα νοτιοανατολικά της Μελβούρνης, με τις αναδυόμενες και αναπτυσσόμενες τοπικές περιοχές στο Cheltenham, Clayton, Monash, Glen Waverley, Burwood και Box Hill.

Τα οφέλη για τις τοπικές κοινωνίες θα επεκταθούν πέρα από τις βελτιώσεις στο σιδηροδρομικό δίκτυο. Οι τοπικές περιοχές γύρω από τους νέους σταθμούς θα γίνουν ακόμη καλύτεροι χώροι για τους κατοίκους να ζουν, να εργάζονται, να σπουδάζουν και να ψωνίζουν.

Οι κάτοικοι και οι ενδιαφερόμενοι φορείς μπορούν να διαδραματίσουν ζωτικό ρόλο στη διαμόρφωση αυτών των περιοχών ως εξαιρετικούς χώρους για τις τρέχουσες και τις μελλοντικές γενιές.

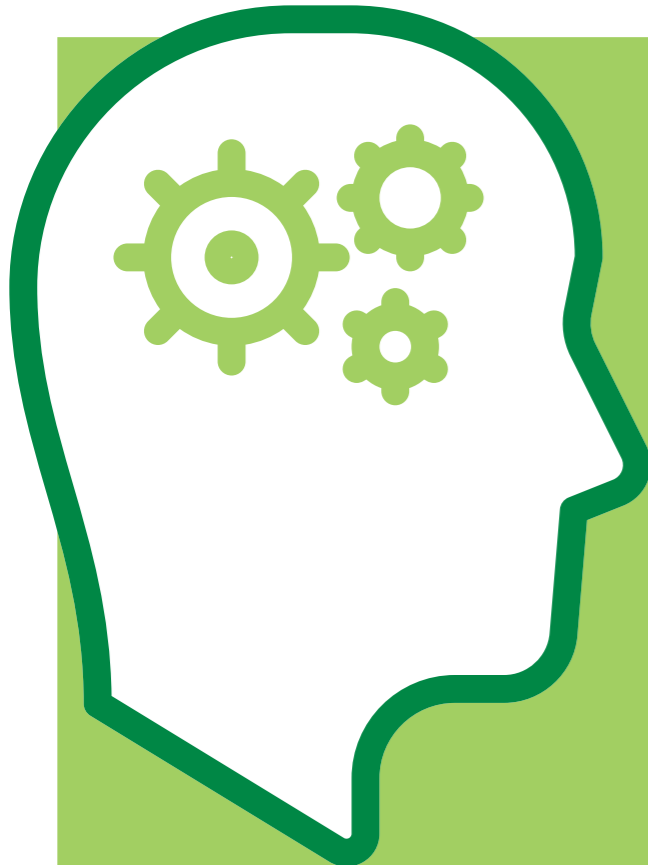
Το Suburban Rail Loop θα είναι ένας καταλύτης για αλλαγές. Θέλουμε να ακούσουμε τι είναι σημαντικό για εσάς, τι εκτιμάτε και ποιες δυνατότητες θέλετε να εξερευνήσετε για το μέλλον της γειτονιάς σας. Μπορείτε να εκφράσετε τις απόψεις σας πηγαίνοντας στην ιστοσελίδα μας Engage Vic στο [engage.vic.gov.au/suburban-rail-loop-stage-one](https://engage.vic.gov.au/suburban-rail-loop-stage-one).

## Συνεχίζονται οι εργασίες για το σχεδιασμό και την ανάπτυξη

Σύμφωνα με τις οδηγίες για την υγεία και ασφάλεια του Ανωτάτου Υγειονομικού Υπαλλήλου της Βικτώριας, διεξάγονται επιτόπιες έρευνες με αυστηρά πρωτόκολλα και διευκολύνουμε μέσω διαδικτυακών καναλιών για το πώς να ενημερωθούν περισσότερο οι κάτοικοι για το έργο αυτό και να εκφέρουν τη γνώμη τους. Από το σπίτι σας, θέλουμε να ακούσουμε τα σχόλιά σας σχετικά με το τι θα μπορούσε να σημαίνει για εσάς το Suburban Rail Loop για την ενίσχυση της τοπικής γειτονιάς σας και τη δημιουργία νέων θέσεων εργασίας και δυνατοτήτων ψυχαγωγίας, εμπορίου και στέγασης.

# Αυτά που μας έχετε πει

Στους τελευταίους 12 μήνες ακούσαμε τις απόψεις χιλιάδων κατοίκων για τις πρώτες σκέψεις τους σχετικά με το Suburban Rail Loop και πώς θα ήθελαν να συμμετέχουν καθώς εξελίσσεται το έργο.



Σχεδόν **70%** συμφωνούν απόλυτα ότι το Suburban Rail Loop θα ωφελήσει τους κατοίκους της Βικτώριας

Πάνω από τα δύο τρίτα πιστεύουν ότι θα βοηθήσει στη **δημιουργία θέσεων εργασίας και ευκαιρίες** που θα βελτιώσουν τις γειτονιές

Οι κάτοικοι συμφωνούν απόλυτα ότι θα **δώσει σε όλους τους κατοίκους της Βικτώριας καλύτερη πρόσβαση** σε θέσεις εργασίας, εκπαίδευση και ιατρική περίθαλψη στα προάστια της Μελβούρνης

## Τι ενδιαφέρει περισσότερο τους κατοίκους;

**81,4%**

**Διαδρομή και τοποθεσίες σταθμών**

Οι περισσότεροι κάτοικοι θα ήθελαν να μάθουν πού θα είναι οι σταθμοί και θα ήθελαν να δουν λεπτομερείς χάρτες.

**71,2%**

**Χρονοδιάγραμμα του έργου και ημερομηνίες κατασκευής**

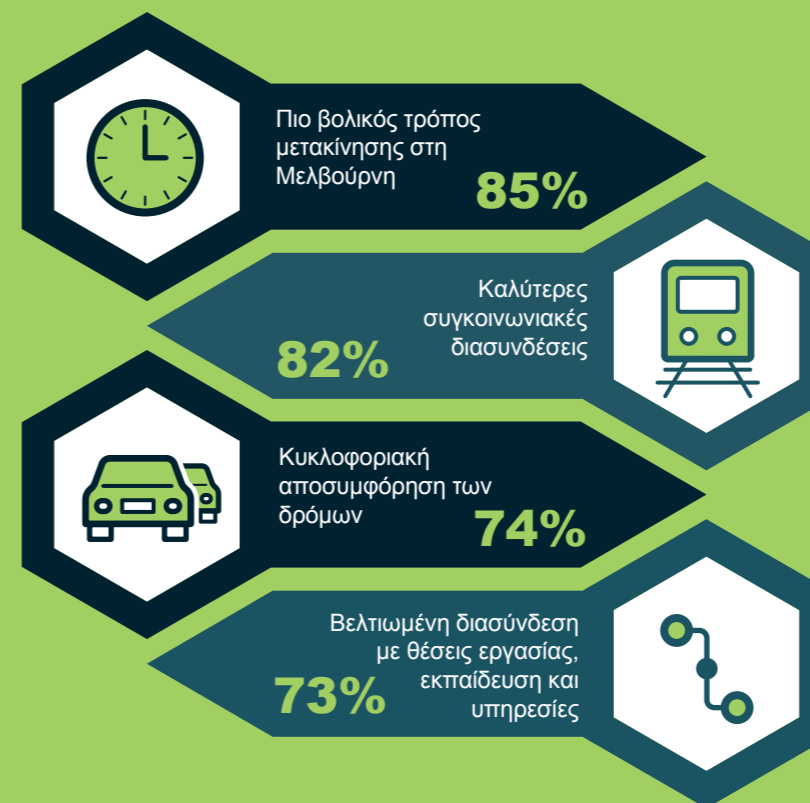
Οι κάτοικοι θα ήθελαν να μάθουν πόσο διάστημα θα χρειαστεί για να ολοκληρωθεί το έργο, το χρονοδιάγραμμα για κάθε στάδιο και πώς θα δοθούν προτεραιότητες στα μελλοντικά στάδια.

**55%**

**Ανάπτυξη γύρω από τους σταθμούς**

Οι κάτοικοι ήθελαν να μάθουν πώς το Suburban Rail Loop θα ενσωματωθεί με τους υπάρχοντες δρόμους και μέσα μαζικής μεταφοράς, τα μονοπάτια πεζοπορίας και ποδηλασίας. Ενδιαφέρονται επίσης για το πώς θα μπορούσαν να σχεδιαστούν οι νέες ανοικοδομήσεις για να συμπληρώσουν την υφιστάμενη πολιτιστική κληρονομιά και χαρακτήρα των τοπικών περιοχών.

## Τι θεωρούν ωφέλιμο και ευεργετικό οι κάτοικοι;



Glen Waverley **6,5%**

Cheltenham **4,5%**



Box Hill **2,9%**

Η μεγαλύτερη ηλικιακή ομάδα 18-34 ετών **39,6%**.

Σχεδόν **75%** των κατοίκων είναι τακτικοί χρήστες των δημόσιων συγκοινωνιακών μέσων και το **38%** τα χρησιμοποιούν καθημερινά.

## Θέλουμε να ακούσουμε τις απόψεις σας

Το Suburban Rail Loop θα ζωντανέψει τις τοπικές περιοχές γύρω από τους νέους σιδηροδρομικούς σταθμούς, ενεργοποιώντας επενδύσεις, βελτιώνοντας τις ευκολίες και αυξάνοντας τη σύνδεσή τους με την υπόλοιπη Μελβούρνη. Αυτό παρέχει μια πολύτιμη ευκαιρία για συνεργασία με τους κατοίκους για τον προγραμματισμό των υπηρεσιών, των ευκολιών και τις υποδομές που θα χρειαστούν αυτές οι περιοχές στο μέλλον.

Οι κάτοικοι και οι ενδιαφερόμενοι φορείς μπορούν να διαδραματίσουν ζωτικό ρόλο στη διαμόρφωση αυτών των περιοχών ως εξαιρετικούς χώρους για τις τρέχουσες και τις μελλοντικές γενιές. Δεσμευόμαστε να διαβουλευτούμε ευρέως με τους κατοίκους, διασφαλίζοντας ότι οι κάτοικοι της Βικτώριας ενημερώνονται για την εξέλιξη του έργου και έχουν την ευκαιρία να εκφράσουν τη γνώμη τους. Λόγω της νόσου COVID-19, η διαβούλευση, βραχυπρόθεσμα έως μεσοπρόθεσμα, θα επικεντρωθεί σε ψηφιακά και διαδικτυακά φόρουμ. Παρόντως ζητάμε τις απόψεις σας για την περιοχή σας και σας προσκαλούμε να συμμετάσχετε και να εκφράσετε τις απόψεις σας πηγαίνοντας στην ιστοσελίδα μας Engage Vic στο [engage.vic.gov.au/suburban-rail-loop-stage-one](https://engage.vic.gov.au/suburban-rail-loop-stage-one).

Ο καλύτερος τρόπος για να ενημερώνεστε για το τι συμβαίνει και για τις ευκαιρίες συμμετοχής, είναι να εγγραφείτε για ενημερώσεις στην ιστοσελίδα μας: [suburbanrailloop.vic.gov.au](https://suburbanrailloop.vic.gov.au)

## Εκφράστε τη γνώμη σας!

Θέλουμε να ακούσουμε τι είναι σημαντικό για εσάς, τι εκτιμάτε στη γειτονιά σας και τι θα θέλατε να γίνει.



## Πρόδος που έχει γίνει μέχρι σήμερα

Συνεχίζονται οι τεχνικές εργασίες, η χωροταξία και ο σχεδιασμός, καθώς και η συμμετοχή των κατοίκων και των ενδιαφερόμενων φορέων.

Οι γεωτεχνικές έρευνες ξεκίνησαν στα μέσα του 2019 και σύντομα θα έχουμε τρυπήσει σε συνολικό βάθος πάνω από 4.000 μέτρα σε πάνω από 100 γεωτρήσεις μεταξύ Cheltenham και Box Hill.

Οι γεωτεχνικές μας έρευνες μάς παρέχουν σημαντικά στοιχεία σχετικά με τις εδαφολογικές συνθήκες κάτω από τη νοτιοανατολική Μελβούρνη για να μας βοηθήσουν να σχεδιάσουμε προσεκτικά τον τρόπο με τον οποίο θα κατασκευαστούν οι σήραγγες και οι σταθμοί για το Suburban Rail Loop.

Βρίσκονται επίσης σε εξέλιξη και άλλες έρευνες, συμπεριλαμβανομένων επιθεωρήσεων, ερευνών, παρακολούθησης και περιβαλλοντικών μελετών. Αυτές οι πληροφορίες, μαζί με άλλες πληροφορίες από τη διαβούλευση των κατοίκων και των ενδιαφερομένων φορέων, θα βοηθήσουν στη διαμόρφωση του λεπτομερούς σχεδιασμού του Suburban Rail Loop.

Θα ενημερώνουμε εκ των προτέρων τους περίοικους και τις επιχειρήσεις για τυχόν έργα που έχουν προγραμματιστεί για την περιοχή τους και θα καταβάλλουμε προσπάθειες να ελαχιστοποιηθεί η αναστάτωση.

Η υγεία και η ασφάλεια των εργαζομένων μας και των κατοίκων αποτελεί βασική μας προτεραιότητα καθώς συνεχίζουμε να υλοποιούμε το Suburban Rail Loop, καθώς επίσης στηρίζουμε τα μέτρα ασφαλούς απόστασης σύμφωνα με τις τρέχουσες συμβουλές για την υγεία.

Έχουμε εφαρμόσει αυστηρά πρωτόκολλα για την προστασία της ασφάλειας του εργατικού δυναμικού που απασχολούνται στις εργασίες κατασκευής, συμπεριλαμβανομένων βελτιωμένων ρυθμίσεων βιομηχανικού καθαρισμού, παροχής προσωπικού προστατευτικού εξοπλισμού και μέτρων για τη μείωση των επαφών με το προσωπικό.

Για περισσότερες πληροφορίες σχετικά με τον κορονοϊό (COVID-19), επισκεφθείτε το [coronavirus.vic.gov.au](https://coronavirus.vic.gov.au).


## Τοπικές Ομάδες Αναφοράς

Η Αρχή Suburban Rail Loop θα συγκροτήσει ομάδες αναφοράς (Precinct Reference Groups - PRGs) σε τοπικές περιοχές κατά μήκος του διαδρόμου του Σταδίου Ένα του Suburban Rail Loop. Οι ομάδες PRG θα αποτελέσουν βασικό άξονα για τη συμμετοχή των κατοίκων κατά τη διάρκεια σχεδιασμού και υλοποίησης του Suburban Rail Loop. Οι ομάδες PRG θα μας βοηθήσουν μέσω της σύστασης ενός αποτελεσματικού φόρουμ για διαβούλευση και ανταλλαγή πληροφοριών και την παροχή σημαντικών απόψεων για το έργο από τους ντόπιους κατοίκους. Κάθε ομάδα PRG θα περιλαμβάνει δύο εκπροσώπους των κατοίκων και αυτές οι θέσεις θα συμπληρωθούν μέσω μιας διαδικασίας εκδήλωσης ενδιαφέροντος. Περισσότερες λεπτομέρειες θα ανακοινωθούν σύντομα. Εάν ενδιαφέρεστε να λάβετε περισσότερες πληροφορίες για τις ομάδες PRG, θα πρέπει να εγγραφείτε για να λαβαίνετε ενημερώσεις για το έργο στο [suburbanrailloop.vic.gov.au/contact](https://suburbanrailloop.vic.gov.au/contact).

### Περισσότερες πληροφορίες

Για να μάθετε περισσότερα για το Suburban Rail Loop:

 [suburbanrailloop.vic.gov.au](https://suburbanrailloop.vic.gov.au)

 1800 105 105 (όλο το 24ωρο, 7 ημέρες την εβδομάδα)

Suburban Rail Loop Authority  
PO Box 4509, Melbourne, VIC 3001



Υπηρεσία Διεργημένων (03) 9209 0147

Σημείωση: αυτές οι πληροφορίες ίσχυαν κατά το χρόνο της εκτύπωσης, ωστόσο ενδέχεται να προκύψουν αλλαγές. Επισκεφθείτε το [suburbanrailloop.vic.gov.au](https://suburbanrailloop.vic.gov.au) για τις τελευταίες ενημερώσεις.