



# 通讯

第03期 // 2020年6月

## 改变我们的铁路网络及更多

Suburban Rail Loop将改变维多利亚州的公共交通系统，提高墨尔本近郊区获得住房、就业、教育和医疗的便利程度。

墨尔本正在扩大，Suburban Rail Loop提供了一个为中心商业区以外地区所需服务、便利和基础设施进行规划的机会。Suburban Rail Loop将使各种就业、商业、优质住房选择和服务集群得以出现在我们不断增长的近郊区内，并提供基础设施支持和连接这些集群。

在Suburban Rail Loop车站周围的地区（或区域）内吸引投资，将意味着居住在近郊区和维州地区性城镇的居民无需前往市中心就能获得更加多样的就业机会及健康和医疗服务。

Suburban Rail Loop一期项目将把墨尔本东南区不断扩展的医疗、教育、零售和就业中心与Cheltenham、Clayton、Monash、Glen Waverley、Burwood和Box Hill新出现和开发中的区域连接起来。

当地社区的获益将不止于铁路网络的改进。新车站周围的区域将成为更好的居住、工作、学习和购物地点。社区和利益相关方可以发挥关键的作用，将这些地区塑造成惠及今世后代的一流地点。

Suburban Rail Loop将促进变革。我们想要了解，对于您的邻里社区的未​​来，您感到重要和重视的方面，以及您希望探索的可能性。您可以访问我们的Engage Vic网页提供反馈意见，网址：[engage.vic.gov.au/suburban-rail-loop-stage-one](https://engage.vic.gov.au/suburban-rail-loop-stage-one)。

### 规划和开发工作正在继续

根据维州首席医疗官的卫生和安全指导方针，现场调查必须遵照严格的程序开展，我们正在通过网上渠道帮助人们方便地了解项目信息和提出意见和建议。我们想要了解您对于Suburban Rail Loop将如何改善本地社区以及创造新的就业、娱乐、零售和住房机会的反馈意见。



# 您告诉我们的信息

过去12个月里，我们了解了成千上万人关于Suburban Rail Loop的初步想法，以及他们希望在项目开展过程中如何参与其中。

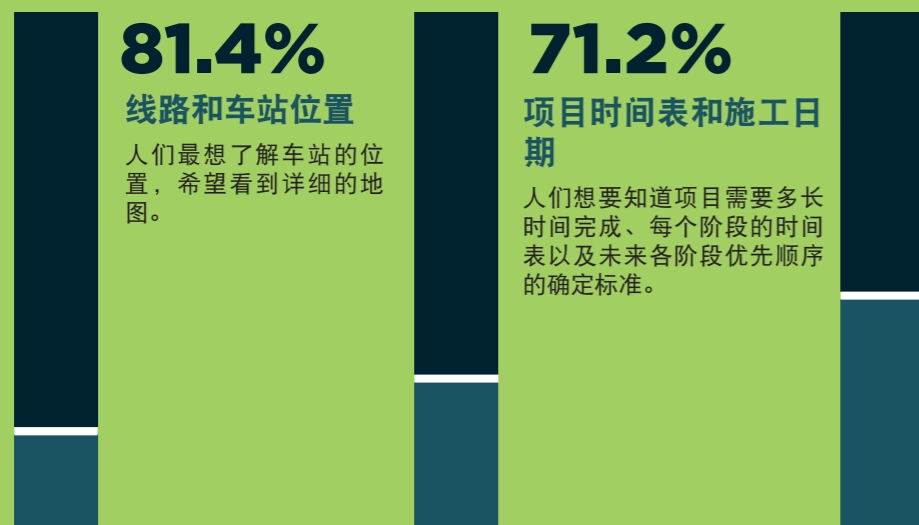


近 **70%** Suburban Rail Loop将造福维州社区  
强烈赞同

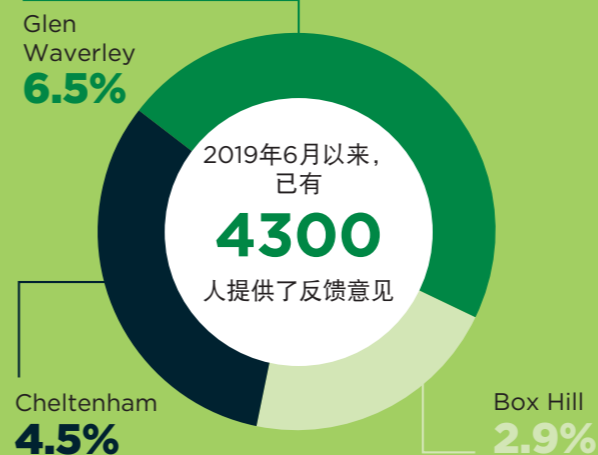
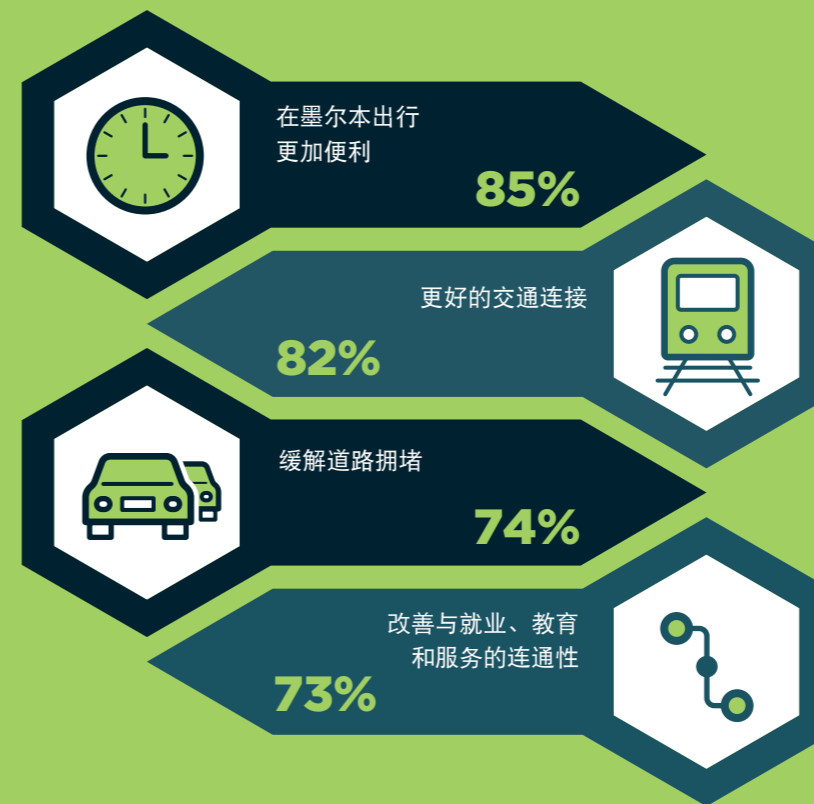
三分之二以上认为，它将帮助  
**创造就业和各种机会**来改善社区

人们强烈赞同，它将使**所有维州居民更加便利地**在墨尔本近郊区内获得就业、教育和医疗

## 人们对哪些方面最感兴趣？



## 人们认为有哪些好处？



人数最多的年龄组为 **18-34岁**，占**39.6%**。  
近**75%**经常使用公共交通，其中有**38%**每天使用。

# 我们想要了解您的看法

Suburban Rail Loop将为新火车站周围的区域注入活力，激发投资，改善便利设施，加强与墨尔本其它地区的联系。这为我们提供了一个宝贵的机会，与社区合作规划这些地区未来需要的服务、便利和基础设施。

社区和利益相关方将为塑造这个惠及今世后代的转型项目发挥关键作用。我们致力于广泛咨询社区，确保维州居民了解项目最新信息并有机会提出意见和建议。由于新冠病毒疫情，近期和中期内的社区联系将主要采用数码和网上论坛途径。我们目前正在征求您对本地地区的看法，请您访问我们的Engage Vic网页参与提供反馈意见，网址：[engage.vic.gov.au/suburban-rail-loop-stage-one](https://engage.vic.gov.au/suburban-rail-loop-stage-one)。

随时获得最新信息和参与机会的最佳方式是在我们的网站上登记获取最新信息，网址：[suburbanrailloop.vic.gov.au](https://suburbanrailloop.vic.gov.au)

## 提出您的意见和建议！

请告诉我们您的邻里社区让您感到重要和宝贵的方面以及您希望改变的方面。



## 迄今的进展

技术、规划和设计工作，以及社区和利益相关方联系，一直在进行之中。

岩土工程勘察于2019年年中开始，我们在Cheltenham和Box Hill之间100多个钻孔地点的钻孔总深度不久将达到4,000多米。

岩土工程勘察提供关于墨尔本东南区地下土壤条件的重要信息，有助于我们谨慎规划Suburban Rail Loop隧道和车站的建设。

一系列其它调查也正在进行中，包括检查、勘测、监测和环境研究。这些信息，以及通过社区和利益相关方联系得到的信息，将有助于确定Suburban Rail Loop的具体设计。

对于任何地区内计划的任何施工，我们将事先通知附近的本地居民和企业，并尽量降低施工造成的干扰。

随着Suburban Rail Loop项目的开展，我们将把员工和社区公众的健康和安全作为首要重点，同时支持遵循当前健康建议的保持社交距离的措施。

我们采取了严格的程序保护施工人员的安全，包括更彻底的工业清洁安排、提供个人防护用具和减少员工接触的措施。

有关新冠病毒病 (COVID-19) 的详细信息，请访问网站 **coronavirus.vic.gov.au**。

## 区域咨询小组

Suburban Rail Loop Authority 将在Suburban Rail Loop一期项目通道沿线的本地地区内组建区域咨询小组 (PRG)。区域咨询小组将是Suburban Rail Loop项目规划和交付过程中社区参与的主要途径。区域咨询小组将帮助我们建立一个有效的咨询和信息共享论坛，提供关于项目的重要社区视角。每个区域咨询小组将包括两名社区代表，通过一个意向表述程序任命。详情将于不久公布。如需关于区域咨询小组的更多信息，请在网上登记获取项目最新信息，网址：**suburbanrailloop.vic.gov.au/contact**。

### 更多信息

如要详细了解Suburban Rail Loop:

 [suburbanrailloop.vic.gov.au](http://suburbanrailloop.vic.gov.au)

 1800 105 105 (每周七天，全天24小时)

Suburban Rail Loop Authority  
PO Box 4509, Melbourne, VIC 3001



口译服务 (03) 9209 0147

请注意，本信息为付印之时的准确信息，但可能会有变化。如需最新信息，请访问网站 [suburbanrailloop.vic.gov.au](http://suburbanrailloop.vic.gov.au)。