



# 新聞通訊

2020年6月 // 3日發行

## 轉變，不止於鐵路網絡

Suburban Rail Loop將會轉變維多利亞州的公共運輸系統，並改善墨爾本中部區域通往住房、工作、教育和醫療設施的交通條件。

墨爾本正日益發展，而Suburban Rail Loop提供了為市中心以外地區的服務、便利設施和基礎設施進行規劃的機會。Suburban Rail Loop將會促進發展中的中部區域的工作、商業、優質住房和服務集群，並提供能夠支持及連接它們的基礎設施。

吸引對Suburban Rail Loop車站附近的地區投資，意味著住在維多利亞州市郊和鄉區的人們將有更好的交通條件，不需前往市區即可獲得更多元的就業機會、醫療和教育服務。

Suburban Rail Loop第一階段將會連接起墨爾本東南方日益壯大的醫療、教育、零售和就業中心，以及Cheltenham、Clayton、Monash、Glen Waverley、Burwood和Box Hill中的新興及發展區域。

為當地社區帶來的益處將不僅限於改善鐵路網絡。新車站的周圍地區將會成為人們最佳的居住、工作和購物場所。

在把這些地區塑造成屬於當代及未來世代的美好地方過程中，社區和利益相關方可發揮關鍵作用。

Suburban Rail Loop將是轉變的催化劑。我們希望了解對於您的社區，您重視和珍惜哪些層面，以及您期望探索哪些未來的可能性。

您可以前往Engage Vic網頁：

[engage.vic.gov.au/suburban-rail-loop-stage-one](https://engage.vic.gov.au/suburban-rail-loop-stage-one)提供您的意見回饋。

### 規劃和開發工作持續進行中

根據維多利亞州首席醫療官的健康和安全指南，我們正按照嚴格的規程進行地面調查，且我們正透過網路渠道，讓人們了解本項目和發表自己的意見都更加簡便。我們希望收到您在家中提出的意見回饋，以了解Suburban Rail Loop能夠怎樣強化您的社區並創造新的工作、娛樂、零售和住房機會。



# 已收到的意見

12個月以來，我們收到數千人的意見回饋，內容包含人們對Suburban Rail Loop的初始想法，以及希望怎樣持續參與項目的發展。

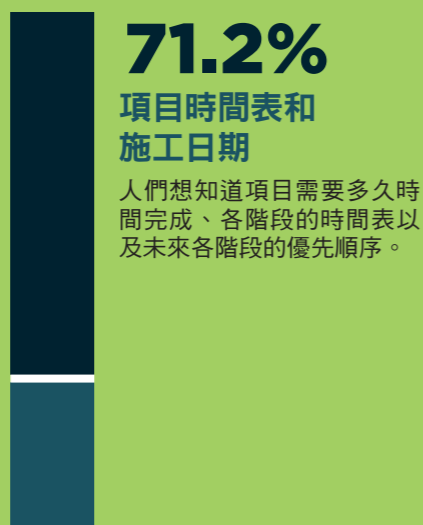
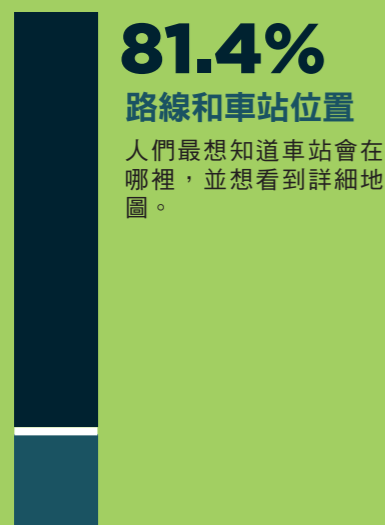


近 **70%** 人群非常同意 Suburban Rail Loop將有益於維多利亞州的社區

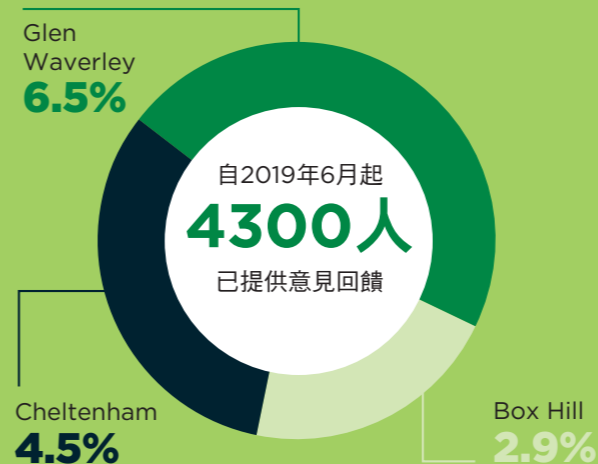
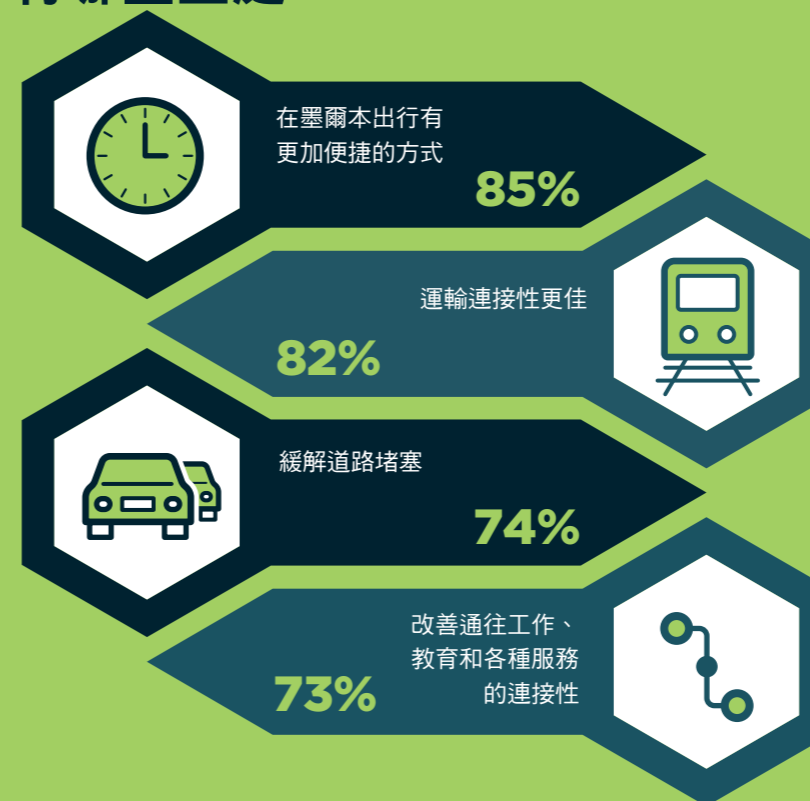
超過三分之二的人群認為這會有助於 **創造工作機會和機遇**，強化社區

人們強烈同意這會 **為所有維多利亞州居民提供** 通往墨爾本各城郊內工作、教育及醫療的 **更好交通條件**

## 人們最關心什麼？



## 人們認為這個項目 有哪些益處？



18-34歲年齡段占的比例最大**39.6%**。  
近**75%**的人固定使用公共運輸，其中**38%**的人每天使用

# 我們希望 收到您的 意見

Suburban Rail Loop將會為新火車站的周圍地區注入新活力，從而引發投資，改善地區的舒適性並加強與墨爾本其他地區的聯繫。這提供了與社區合作的寶貴機會，可以來規劃這些地區未來需要的服務、便利設施和基礎設施。

在為當代及未來世代形塑這個轉型項目的過程中，社區和利益相關方將發揮關鍵作用。我們致力於與社區進行廣泛諮詢，以確保維多利亞州居民獲取項目更新，並有機會表達自己的意見。由於COVID-19疫情，近期和中期的意見參與將集中在數位和網路論壇上。我們正在徵求您對所在地區的看法，並邀請您前往Engage Vic頁面：[engage.vic.gov.au/suburban-rail-loop-stage-one](https://engage.vic.gov.au/suburban-rail-loop-stage-one)來提供您的意見和參與。

請在我們的網站：  
[suburbanrailloop.vic.gov.au](https://suburbanrailloop.vic.gov.au)  
登記收取更新，以最方便的方式獲  
悉最新更新和進行參與的機會

## 提出 您的意見！

告訴我們對於您的社區，您重視和珍惜哪些層面，以及您希望看到什麼改變。



## 目前的進展

技術、規劃和設計工作以及社區和利益相關方的參與持續進行中。

岩土工程調查於2019年中開始，且我們在Cheltenham和Box Hill之間的100多個鑽孔位置鑽探總深度不久後將超過4000公尺。

岩土工程調查提供了有關墨爾本東南方地下條件的重要資訊，以幫助我們仔細規劃如何建造Suburban Rail Loop的隧道和車站。

其他包括檢查、調查、監測和環境研究的一系列調查也正在進行。這些資訊以及社區和利益相關方參與的其他投入將有助於塑造Suburban Rail Loop的細部設計。

我們會提前通知附近的當地居民和企業其所在地區內任何規劃好的工程，以努力將干擾降到最低。

我們的工作人員和社區的健康和安全是我們持續交付Suburban Rail Loop時的第一要務，我們也同樣支持符合目前衛生建議的身體距離措施。

我們採取嚴格的規程來保護建築工人的安全，包括加強工業清潔安排、提供個人防護設備以及實施可減少工作人員接觸的措施。

欲知和冠狀病毒(COVID-19)有關的更多資訊，請前往 [coronavirus.vic.gov.au](https://coronavirus.vic.gov.au)。

## 地區參考小組

Suburban Rail Loop Authority將在Suburban Rail Loop第一階段的廊道沿線地區成立地區參考小組(PRG)。PRG將成為Suburban Rail Loop規劃和交付過程中社區參與的關鍵途徑。PRG將透過建立有效的諮詢和資訊共享論壇，並為項目提供重要的當地視角來為我們提供幫助。每個PRG將包括兩名社區代表，且將透過「表達意向」流程來決定代表人選。近期將發佈進一步的細節。如果您希望獲取有關PRG的進一步資訊，請在此網頁登記收取項目更新：[suburbanrailloop.vic.gov.au/contact](https://suburbanrailloop.vic.gov.au/contact)。

### 更多資訊

請透過以下方式獲取Suburban Rail Loop的更多相關資訊：

[www.suburbanrailloop.vic.gov.au](https://www.suburbanrailloop.vic.gov.au)

1800 105 105 (每週7天，每天24小時)

Suburban Rail Loop Authority  
PO Box 4509, Melbourne, VIC 3001



口譯服務 (03) 9209 0147

請注意，本資訊在列印時為最新狀態，但狀態可能變更。請前往 [suburbanrailloop.vic.gov.au](https://suburbanrailloop.vic.gov.au) 網站獲取最新更新。